

# 4

## 生物的相互關係

**一 填充** 按生物食物鏈中各類生物「被吃」的次序，把答案填在 \_\_\_\_\_ 上。  
 (知識、技能：根據生物的食物，寫出食物鏈。)



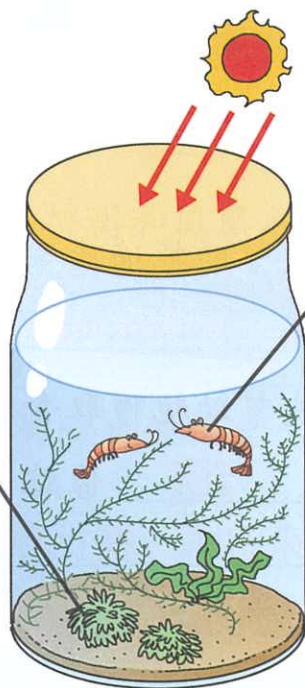
**食物鏈**：草 → 草螞 → 蛙 → 蛇

食物鏈展示了生物之間「吃」與「被吃」的關係。

**二 填圖** 在密封的生態瓶中，養分怎樣循環？氣體怎樣維持平衡？把答案圈起來或填在 \_\_\_\_\_ 上。

(知識、技能：描述生態瓶中的養分和氣體的情況。)

1. 藻類在陽光下進行 光合作用，吸取 二氧化碳 / 氧，釋出 二氧化碳 / 氧。



2. 小蝦進食 藻類，吸入 二氧化碳 / 氧，呼出 二氧化碳 / 氧。

3. 小蝦的 排泄物 會成為 肥料，供給藻類生長。

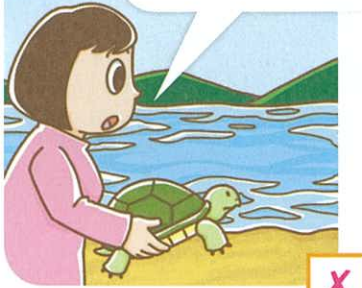
4. 生態瓶中，氧和 二氧化碳 的含量保持平衡。

日期：\_\_\_\_\_

成績：\_\_\_\_\_

**三 看圖判斷** 圖中是保護生態環境的做法嗎？是的，在  內加 ；不是的加 。（知識、技能：辨識保護生態環境的做法。）

1 我不再養牠，把牠送回海中吧！



2 我不吃魚翅。套餐的魚翅湯羹改為粟米羹吧！



3 這隻寄居蟹很可愛，我把牠帶回家吧！



**四 資料分析** 閱讀和分析以下資料，回答問題，把答案填在 \_\_\_\_\_ 上。（技能、態度：分析人類活動對生物多樣性的破壞，並建議改善方法。）

### 人類活動威脅全球生物多樣性

世界自然基金會發佈了《地球生命力報告 2018》，報告指出：魚類、鳥類、哺乳類、兩棲類及爬行類動物的數量在四十多年間平均減少了 60%，其中以淡水物種和熱帶地區的下降幅度最明顯。生態系統受破壞，除了威脅植物和野生動物外，也會威脅人類。地球上有各種各樣的生物，我們才可以有新鮮的空氣、清潔的食水和食物，以及充足的能源、藥品和各種資源。過度採伐、非法捕獵、農業持續擴張都是導致生物多樣性受威脅的主要原因。

資料擷錄自世界自然基金會《地球生命力報告 2018》。

1. 人類活動對魚類、鳥類、哺乳類、兩棲類及爬行類動物有甚麼影響？  
導致有關動物的數量在四十多年間平均減少了 60%。
2. 人類哪些活動威脅全球生物多樣性？  
過度採伐、非法捕獵和農業持續擴張。
3. 你認為人類應該怎樣改變生活方式，以保護生物多樣性？  
減少使用即棄產品、不購買瀕臨絕種物種所製成的產品等。

（答案合理便可。）